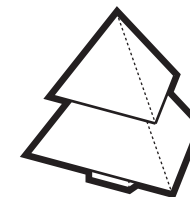
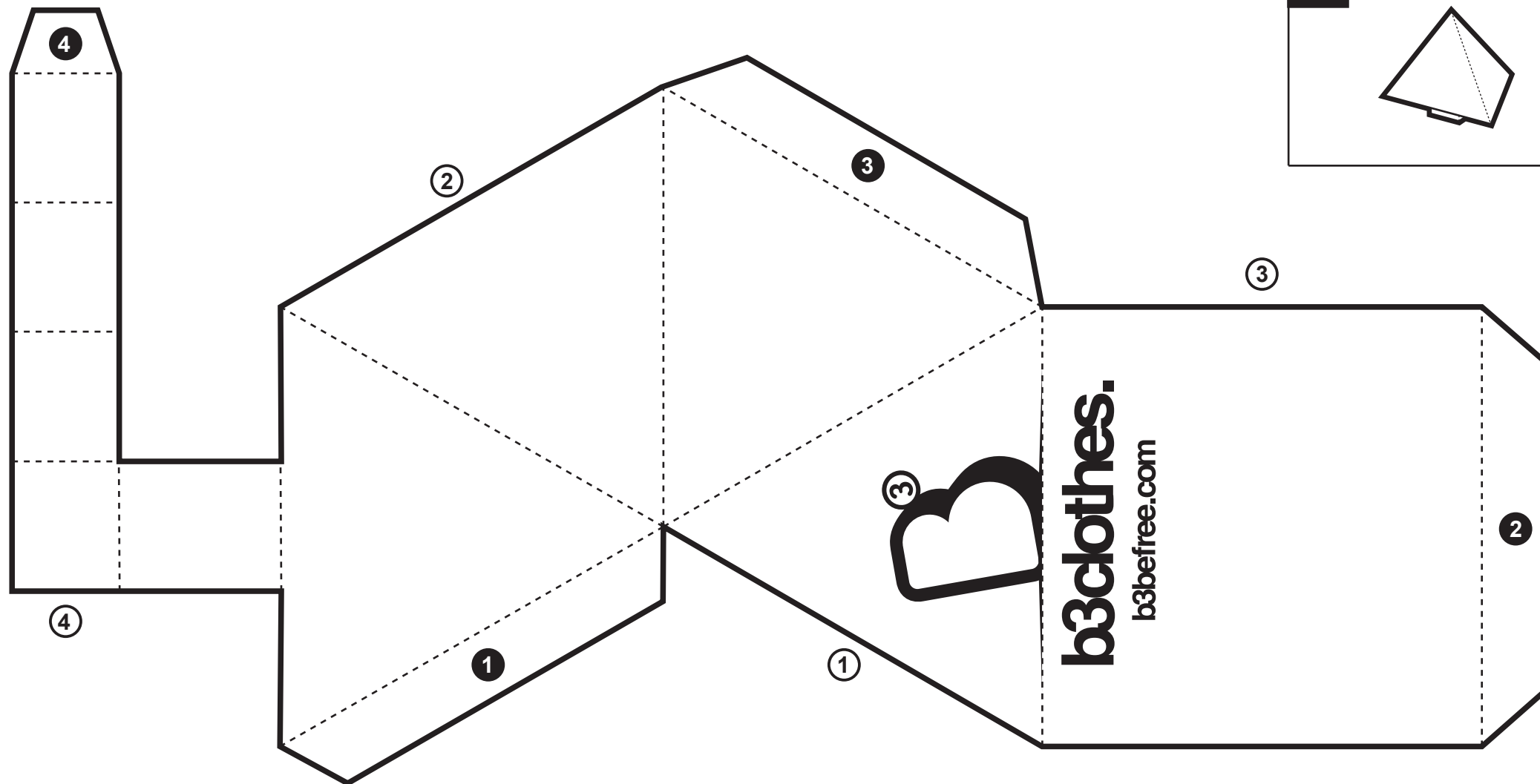
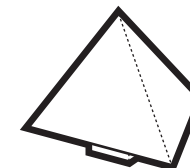




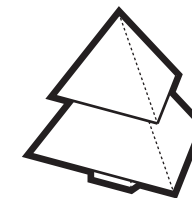
Pokoloruj/pomaluj choinkę.
Wytnij według pogrubionej ciągłej linii.
Linie przerywane to miejsca zgięć.
Sklej w miejscach oznaczonych cyframi.
Zrób zdjęcie swojej choinki i wyślij na email: contest@b3befree.com



1/2



Pokoloruj/pomaluj choinkę.
Wytnij według pogrubionej ciągłej linii.
Linie przerywane to miejsca zgięć.
Sklej w miejscach oznaczonych cyframi.
Zrób zdjęcie swojej choinki i wyślij na email: contest@b3befree.com



2/2

